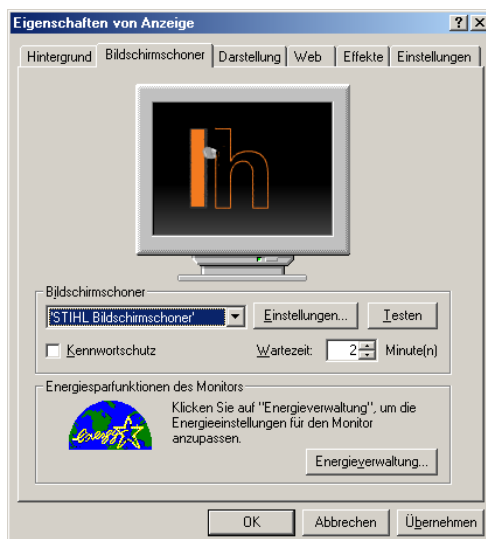


Anleitung

Um den STIHL Bildschirmschoner zu installieren, müssen Sie die folgenden Schritte durchführen:



Starten Sie das Programm „STIHL_Bildschirmschoner.exe“ und folgen Sie den Anweisungen im Installationsprogramm.



Sobald der Bildschirmschoner installiert ist, öffnet sich das Fenster mit den Windows-Bildschirmschoner-Einstellungen (Eigenschaften von Anzeige → Bildschirmschoner).

Der STIHL Bildschirmschoner ist dort bereits vorausgewählt.

Zum Anpassen des Bildschirmschoners klicken Sie bitte auf den Button „Einstellungen“.



Ein neues Dialogfenster öffnet sich.

Hier können Sie nun das zu sägende Wort einstellen.

Über die Schaltflächen "**Schriftfarbe**" und "**Hintergrundfarbe**" können Sie die jeweiligen Farben anpassen. Wählen Sie hierzu mit der Maus das gewünschte Farbicon aus.



Tipps für Experten: In das unterhalb der Farbbox angezeigte Feld können Sie auch einen beliebigen Hexwert, z. B. den Ihrer Unternehmensfarbe, einstellen.

Wenn Sie die eingestellten Werte übernehmen möchten, klicken Sie bitte auf den Button „**Speichern**“.

Der Button "**Zurücksetzen**" setzt den Bildschirmschoner auf die Standardwerte zurück.

Zum Verlassen der Einstellungen betätigen Sie bitte den Button "**Ok**".

Hinweis: Die eingestellten Werte werden nur übernommen, wenn Sie diese zuvor durch Klick auf den Button "Speichern" gesichert haben.

Das STIHL Bildschirmschoner Task ICON

Der STIHL Bildschirmschoner installiert automatisch ein ICON in Ihrer Taskleiste. Mit einem einfachen Klick auf das ICON können Sie den Bildschirmschoner direkt starten. Wenn Sie das ICON mit der rechten Maustaste anklicken, erscheint ein Untermenü, in dem Sie z.B. die Einstellungen des Bildschirmschoners aufrufen können.

Start des Bildschirmschoners

Alternativ lässt sich der Bildschirmschoner auch über **Start → Programme → „STIHL Bildschirmschoner“** starten.

Deinstallation des Bildschirmschoners

Um den Bildschirmschoner zu deinstallieren führen Sie einfach das Programm über **Start → Programme → „STIHL Bildschirmschoner“ → „Deinstallieren“** aus.